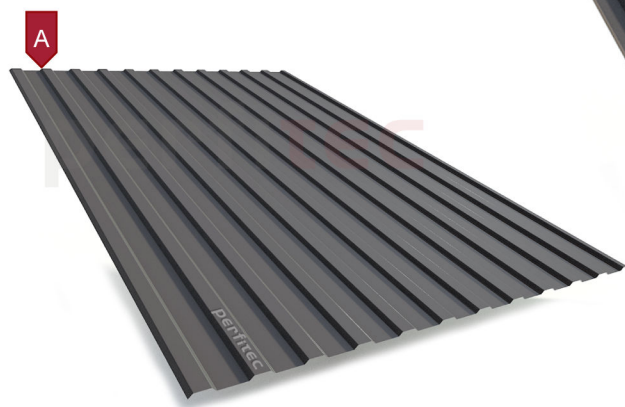
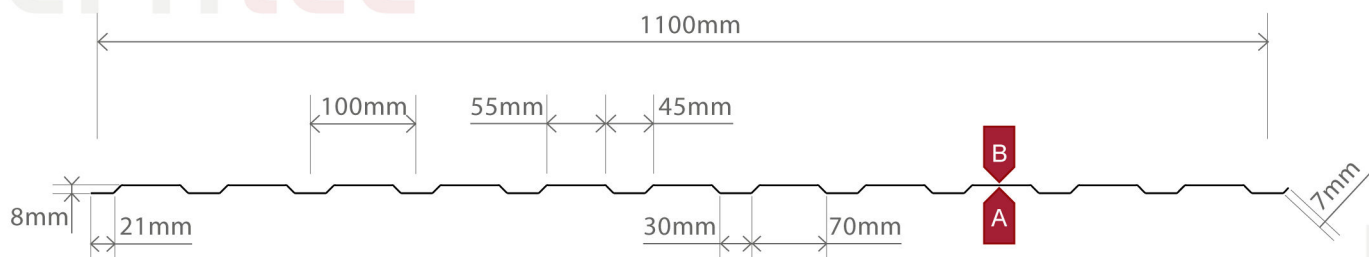


ref. Perfitec TR8 B/1100

Perfitec TR8 B/1100 é indicada para revestimentos interiores, com aplicação na vertical



\* Ref. Perfitec TR8 A/1100



\* Ref. Perfitec TR8 B/1100

ESP mm	Peso (KN/m <sup>2</sup> )
0,50mm	0,042
0,63mm	0,053

ESP mm	SISTEMA ESTRUT.	Cargas descendentes (KN/m <sup>2</sup> )								Cargas atuantes ascendentes (KN/m <sup>2</sup> )							
		1,0m	1,1m	1,2m	1,3m	1,4m	1,5m	1,6m	1,0m	1,1m	1,2m	1,3m	1,4m	1,5m	1,6m		
0,50mm	1 vão	0,48								0,51							
	2 + vãos	0,68	0,56	0,47						0,76	0,63	0,53					
0,63mm	1 vão	0,81	0,65	0,54	0,45					0,83	0,68	0,57	0,48				
	2 + vãos	1,26	0,98	0,77	0,62	0,51	0,42			1,28	1,01	0,82	0,67	0,56	0,47		